

**Mittelspannungsanlage:**

Fabrikat: **ABB**  
Typ: **SafePlus**

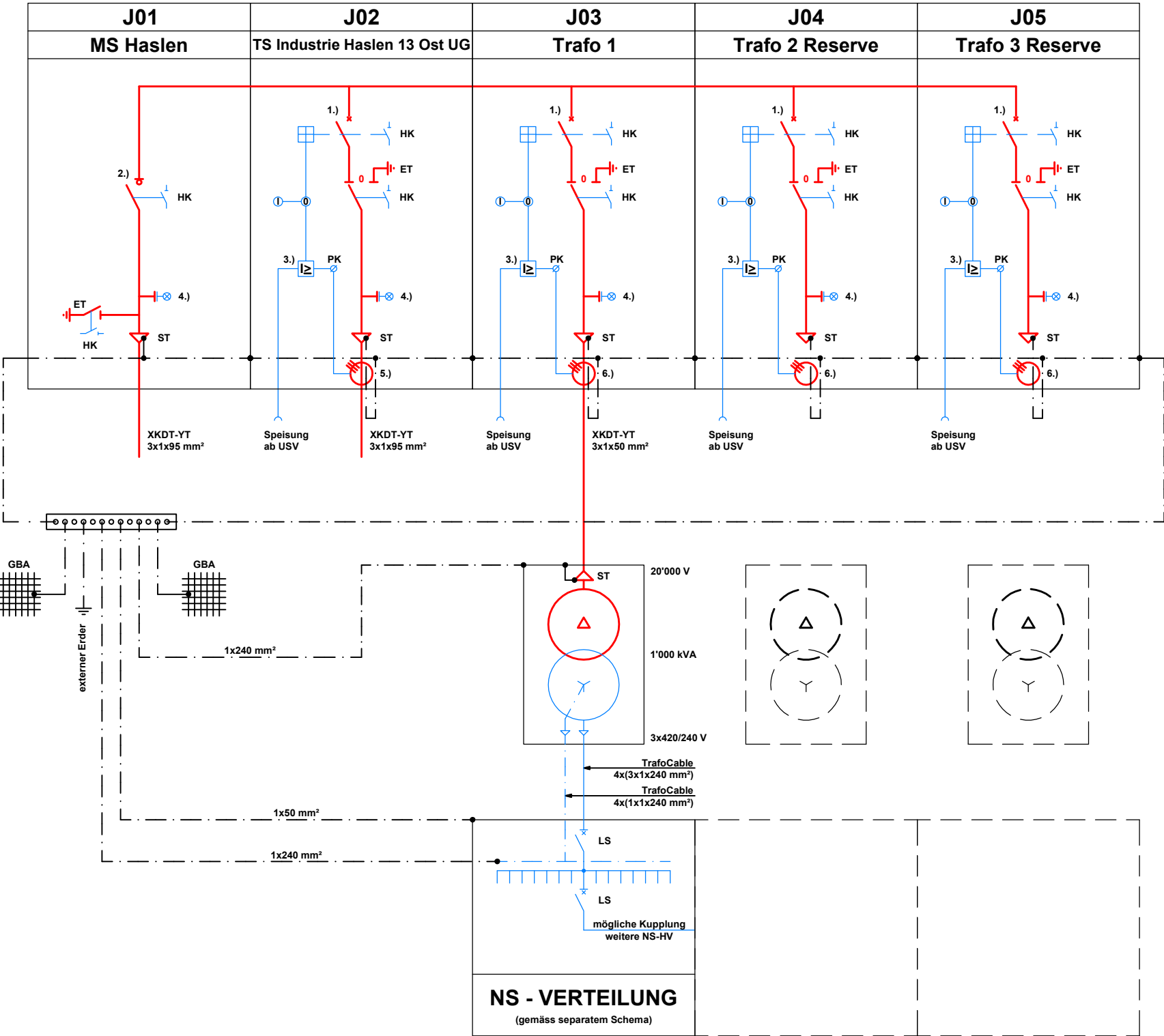
Technische Daten:  
Nennspannung: **24 kV**  
Nennstrom: **630 A**  
Störlichtbogenqualifikation: **IAC AFL 20 kA, 1s**  
Betriebsverfügbarkeit: **LSC2**  
Nennkurzzeitstrom 3s: **20 kA**

**Legende:**

GBA = Gebäudearmierung  
ET = Erdtrenner  
ST = Steckendverschluss MS  
HK = Hilfskontakt  
PK = Prüfklemme  
LS = Leistungsschalter

- 1.) = Leistungsschalter 630 A, 24 kV  
2.) = Lasttrennschalter 630 A, 24 kV  
3.) = Sekundärrelais Speisung ab USV  
4.) = Kapazitive Spannungsanzeige  
5.) = Stromwandler 200 - 400/1 A  
6.) = Stromwandler 50/1 A 5P20

— Mittelspannung  
— Niederspannung  
Schaltschloss  
Anzeige Schaltzustand



Züger Frischkäse AG  
TS Industrie Haslen 9 Ost UG  
MS-Prinzipschema

Massstab:	-	Format:	A3	Revidiert:	D. Tschudin, 20.11.2025	Revidiert:	
Projektleiter:	R. Läubler	Projekt:	2023	Revidiert:	D. Brändle, 05.12.2025	Revidiert:	
Ersteller:	M. Stahel	Datum:	04.10.2023	Revidiert:	A. Mejminoski, 13.02.2026	Revidiert:	
Kontrolliert:	D. Tschudin	Datum:	14.04.2026	Revidiert:	M. Stahel, 14.04.2026	Projektnummer:	2302209-01-5101



IBG Engineering AG  
Sandackerstrasse 24  
9245 Oberbüren  
ibg.ch